

Figures géométriques 3 : « Les quadrilatères »

« Je ne me suis jamais autant trompé de toute ma vie. » Thorin

Les constructions se feront sans quadrillage avec les instruments de géométrie.

Exercice 1

Construire un carré ABCD tel que $AB = 6$ cm.

Exercice 2

Construire un carré ABCD tel que $AC = 8,5$ cm.

Exercice 3

Construire un rectangle ABCD tel que $AB = 6,7$ cm et $AD = 4$ cm.

Exercice 4

Construire un rectangle ABCD tel que $AC = 9,2$ cm.

Exercice 5

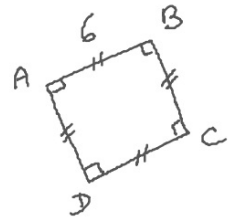
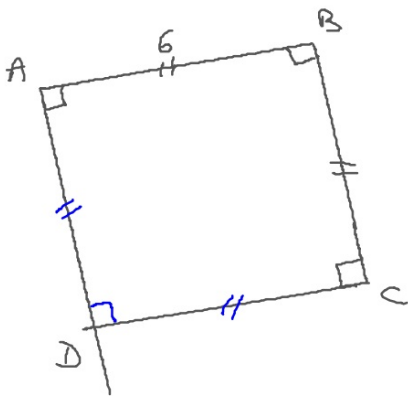
Construire un losange ABCD tel que $AB = 6,5$ cm.

Exercice 6

Construire un losange ABCD tel que $AC = 6,3$ cm et $BD = 4$ cm.

Les quadrilatères

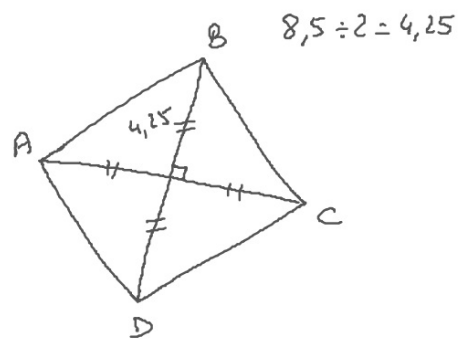
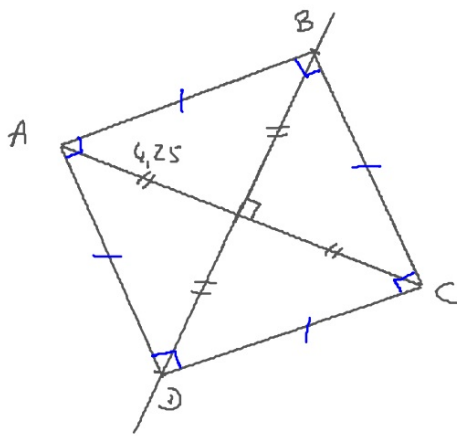
Exercice 1



(Le codage en bleu a été obtenu après construction)

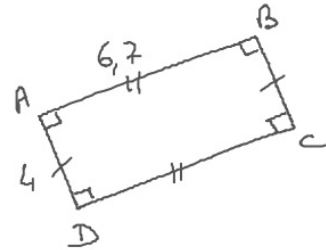
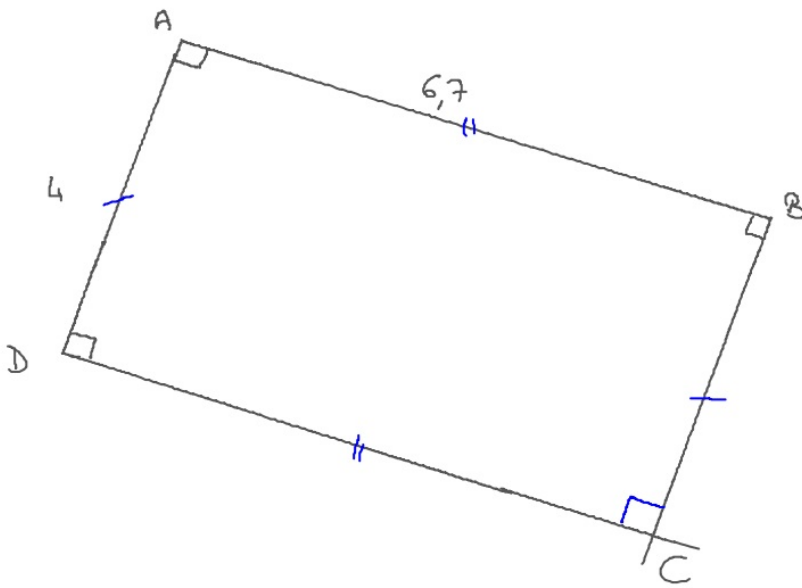
Définition : un carré est un quadrilatère qui a quatre côtés de même longueur et quatre angles droits.

Exercice 2



Propriété : Les diagonales d'un carré sont perpendiculaires, ont la même longueur et se coupent en leur milieu.

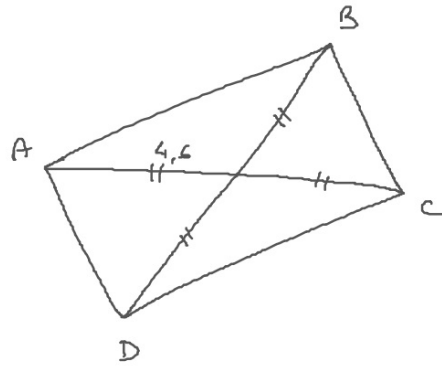
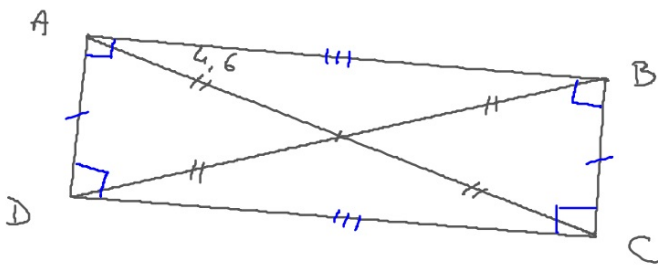
Exercice 3



Définition : un rectangle est un quadrilatère qui a quatre angles droits.

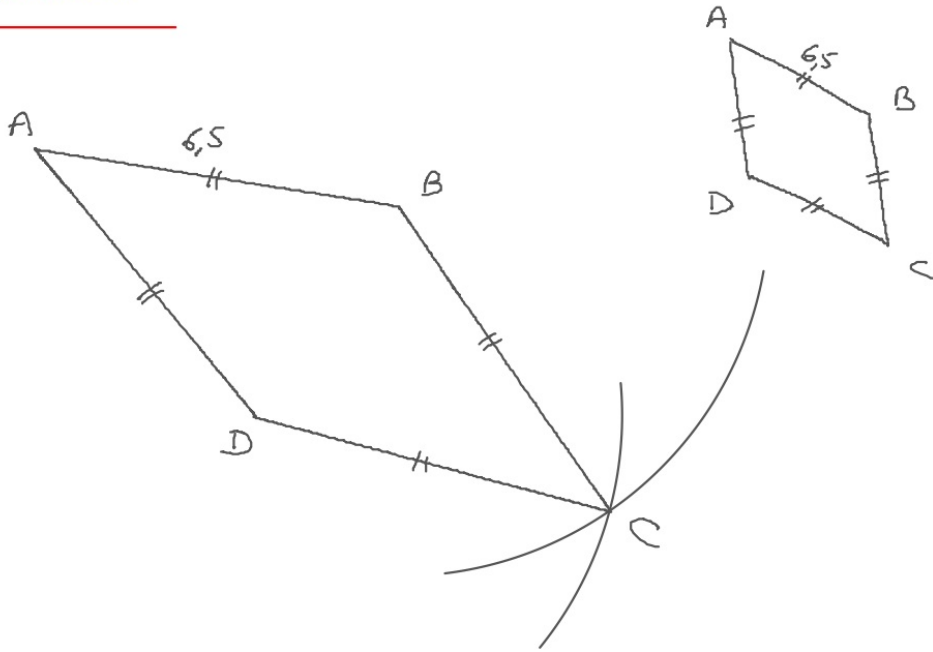
Propriété : les côtés opposés d'un rectangle sont parallèles et ont la même longueur.

Exercice 4



Propriété : Les diagonales d'un rectangle ont la même longueur et se coupent en leur milieu.

Exercice 5



Définition : un losange est un quadrilatère qui a quatre côtés de même longueur.

Propriété : les côtés opposés d'un losange sont parallèles.

Exercice 6

